

1 吹奏前的組合

步驟一：

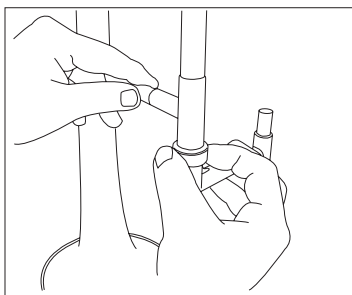
先將滑管部分取出，平放於一平坦面上（通常為桌面）。請注意拿取滑管時請自滑管支柱處拿取，勿同時抓取雙邊滑管，以免滑管的平行度偏離，影響操作順滑度。

步驟二：

從樂盒取下喇叭管部分，將滑管與喇叭管接合，保持滑管與喇叭管的夾角約為 90° 。

步驟三：

手動鎖緊螺帽，以確保完整接合。



步驟四：

將吹口裝入吹口管並輕輕旋轉。

2 吹奏後的拆卸

步驟一：

按壓漏水口並吹出管內積存水氣。取下吹嘴。

步驟二：

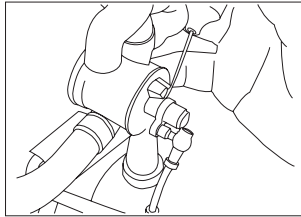
鬆開結合螺帽，分離喇叭管與滑管。

步驟三：

用樂盒內附的軟布擦拭樂器後，再分別置回樂盒內。

3 吹奏後的檢查與保養

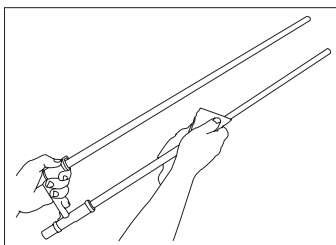
1. 吹嘴清洗乾淨，擦乾後再放回樂盒內。
2. 轉閥樂器的轉閥連桿轉動處、轉閥、球軸處等應定期上油，並在上油後，按壓轉閥數次，使潤滑油平均分佈於轉閥，以保持靈活順暢。



步驟三：

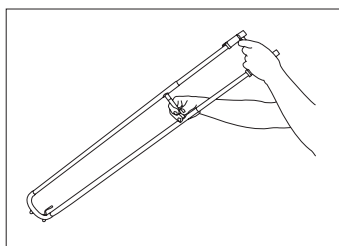
滑管上油步驟如下：

- a. 將內滑管上殘留的油用乾淨的軟布擦拭乾淨。



- b. 請取適量的滑管油均勻地塗抹於整支內滑管上，薄薄的一層即可。

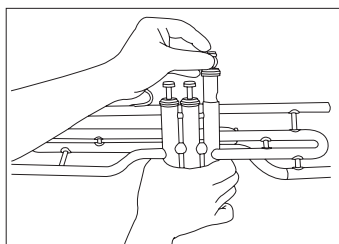
- c. 將內滑管放回外滑管內來回抽拉數次，即算完成。



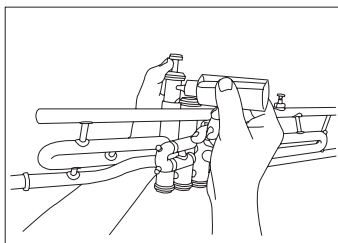
步驟四：

對活塞型長號而言，活塞上油步驟如下：

- a. 旋開活塞螺帽，提取活塞。



- b. 於活塞表面、缸管內、螺帽螺紋處滴上數滴活塞油。



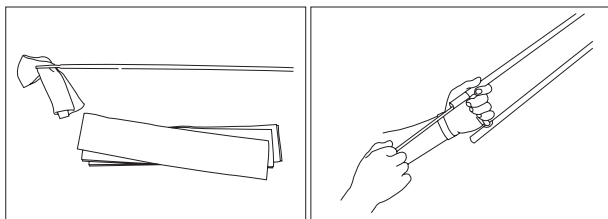
- c. 將活塞放回缸管內抽拉數次

步驟五：

按住活塞將各調音管拔出，清理各調音管內積存的水氣，擦拭乾淨後再塗上調音管膏 (Slide Grease) 裝回。

步驟六：

使用長號擦拭通條布或彈性長號清潔刷來清潔滑管內部，以保持長號的最佳狀態。

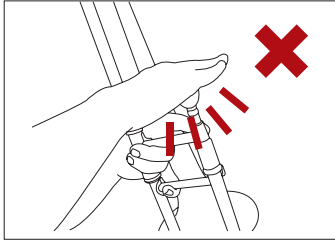


步驟七：

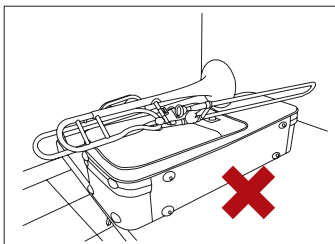
用樂器附的軟布擦拭表面指紋，以保護樂器塗裝。

4 注意事項

1. 請避免將接合螺帽鎖得太緊，否則滑管組可能咬的太緊而拔不出來。
2. 吹嘴輕輕旋入吹口管中即可，請勿用力拍打吹嘴。



3. 滑管請特別小心保護，因為它非常脆弱及易受傷。
4. 請不要將樂器置放在椅子、床上、樂盒上或任何可能會掉落或可供人坐在上面的表面上，樂器絕大部分會造成損壞或變形都是因為摔壞或壓壞，請堅持親手把樂器交至另一人手上的原則，不然我們建議你放回盒子裡。



5. 請不要嘗試自己來調整樂器，任何調校的動作應該交由合格以及有經驗的調整師或維修店處理。