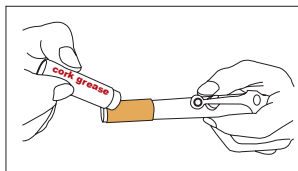


1 吹奏前的組合

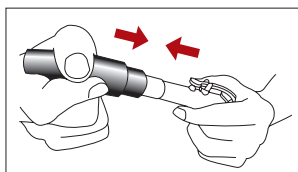
步驟一：

組合吹嘴時請先在軟木上凡士林或軟木膏。



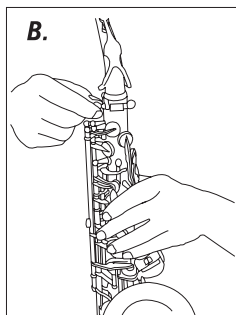
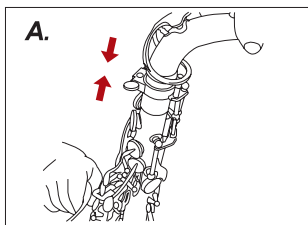
步驟二：

請以左右旋轉的方式輕輕的將吹嘴裝進吹口管。請留約兩公分的軟木塞在吹嘴外，並注意不要將吹嘴裝的太緊。



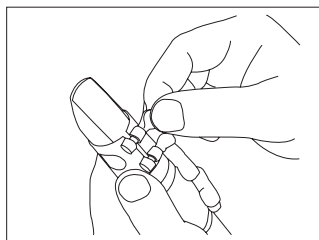
步驟三：

將吹口管與身管以左右旋轉方式接合，調整吹口管角度後鎖緊束頭螺絲。



步驟四：

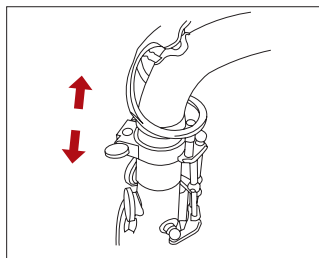
將竹片放在吹嘴上並以吹口束固定。組合時請確認竹片頂端與吹嘴頂端是對齊的，並且勿將螺絲過度鎖緊，鎖緊後可再微微放鬆一點。



2 吹奏後的拆卸

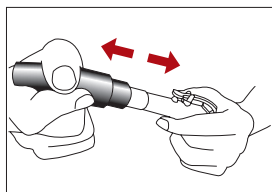
步驟一：

吹奏完畢後，鬆開束頭的螺絲，再將吹口管從身管移開。



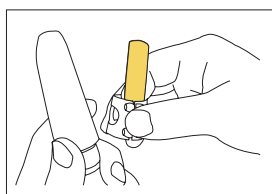
步驟二：

輕輕的以左右旋轉的方式將吹嘴與吹口管分開。



步驟三：

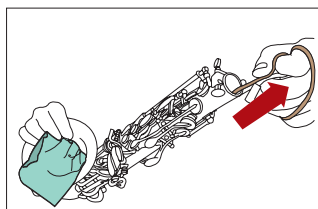
將竹片取下並將之放至安全的地方晾乾。



3 吹奏後的檢查與保養

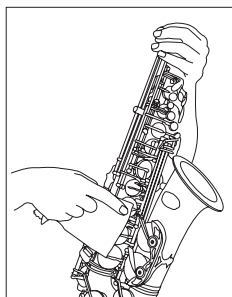
步驟一：

將通條布放入喇叭管內，並利用另一端的金屬塊把通條布拉出，以吸淨管體內的水氣。



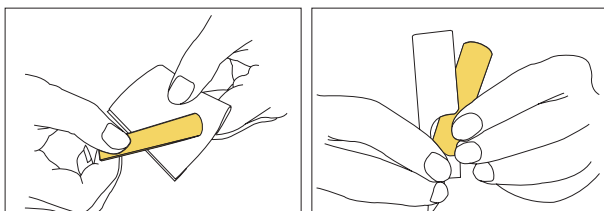
步驟二：

使用擦拭布輕輕的擦拭管體與按鍵。在擦拭過程中請注意不要用力按壓按鍵以免造成刮傷或任何損害。



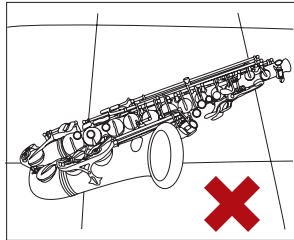
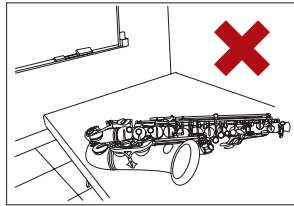
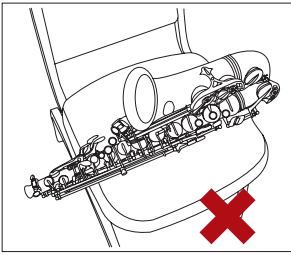
步驟三：

洗淨吹嘴及竹片，將竹片上水分擦乾後，再存放回竹片匣內以延長竹片的壽命。

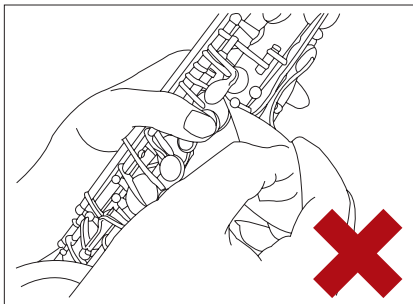


4 注意事項

1. 請定期於螺栓銜接處上油，保持按鍵靈活順暢。
2. 在組裝和拆卸時請勿過度壓迫按鍵而破壞了樂器的組裝品質。
3. 練習結束後請把樂器放置入樂盒或是樂器架上，請不要將沙克斯置放在譜架、椅子、床上或任何可能會掉落及有人可能會碰撞或可供人坐在上面的表面上，以免因為不小心而摔壞或壓壞。



4. 請不要刷洗皮墊的表面，以免會縮短皮墊壽命。



5. 請不要過度使用保養液或清潔液於樂器表面上，過度使用會使清潔液殘留將導致鍵聯動不順或生鏽。只需用所附贈的擦拭布清潔即可
6. 請勿將樂器置於過度乾燥或溼氣過重的環境內，以免皮墊易因環境變化導致損害。
7. 請不要嘗試自己調整樂器，任何調校的動作應該交由合格及有經驗的調整師或維修店處理。