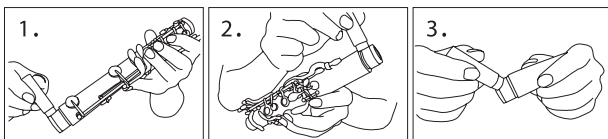


# 1 吹奏前的組合

## 步驟一：

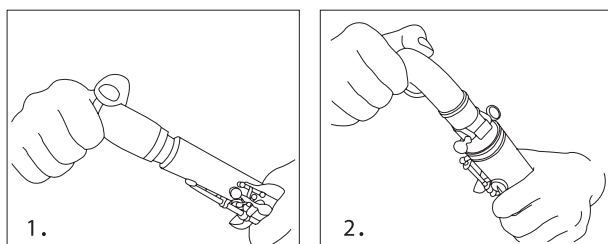
組合吹嘴時請先在軟木上凡士林或軟木膏。



## 步驟二：

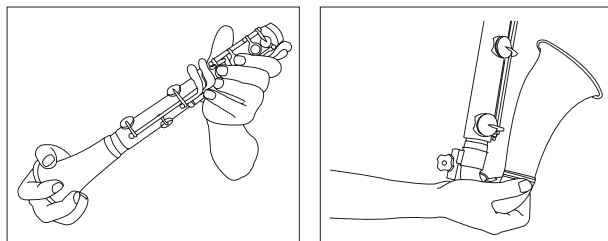
(1.) Bb 單簧管 - 組裝調音管和上管。

(2.) Bb 低音單簧管 - 連接吹口管和上管。



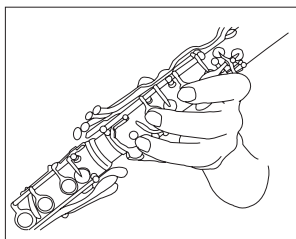
## 步驟三：

組裝喇叭管和下管。



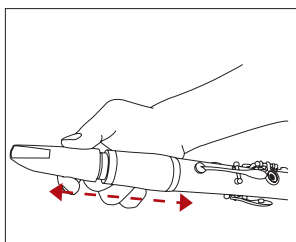
**步驟四：**

組合已經組裝好的上管及下管。組合時，為避免鍵聯動結構的碰撞，請先按壓住上管的環鍵 ( 即左手食指與中指按壓之環鍵 )，再將上、下管接合。



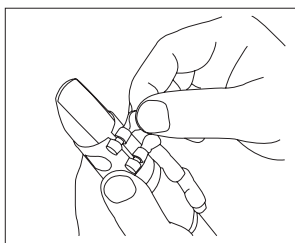
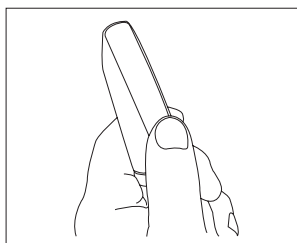
**步驟五：**

裝上吹口，使吹口的斜面與由左手按壓的高音鍵成一直線。



**步驟六：**

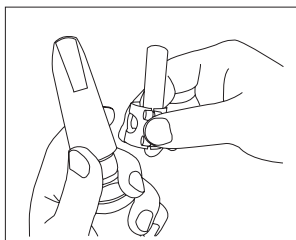
將竹片適當的放置於吹口的斜面上，將吹口束滑過竹片的上方，並小心勿傷害竹片的頂端。用束圈螺絲將吹口束旋緊在適當位置。



## 2 吹奏後的拆卸

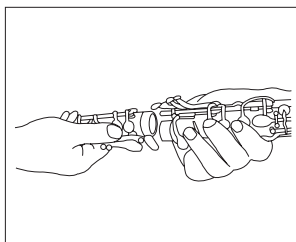
### 步驟一：

吹奏完畢後，鬆開束頭的螺絲，再將吹口管從身管移開。



### 步驟二：

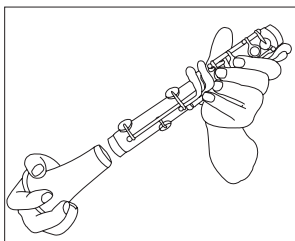
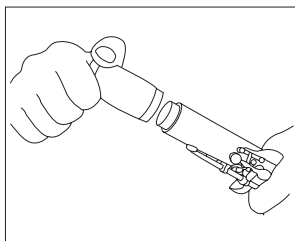
請按住上管的環鍵將上下管分開。



### 步驟三：

請分別將上管與調音管分開。

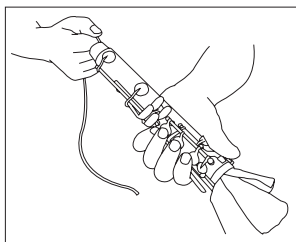
將下管與喇叭管分開。



# 3 吹奏後的檢查與保養

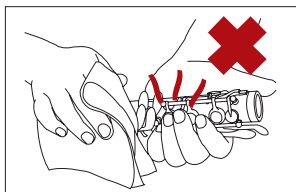
## 步驟一：

於吹奏完畢放置樂盒前，以通條布貫穿管體將各節管體內的水分擦拭乾淨。



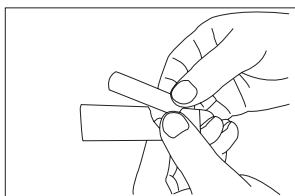
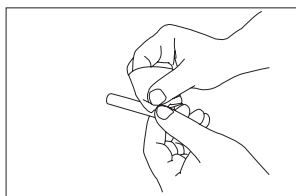
## 步驟二：

用我們提供的擦拭布小心的將鍵組擦拭乾淨，在擦拭時，請勿壓迫按鍵所在的部位，以免按鍵容易變形。並請小心擦拭勿刮傷管體和鍵。



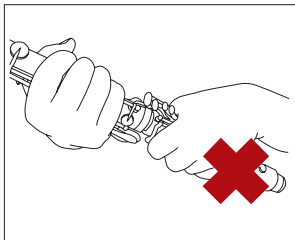
## 步驟三：

洗淨吹嘴及竹片，將竹片上水分擦乾後，再存放回竹片匣內以延長竹片的壽命。

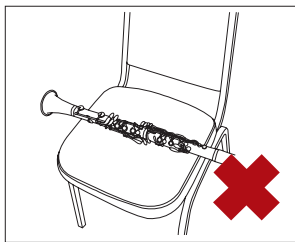
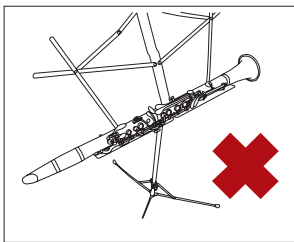


# 4 注意事項

1. 請定期於螺栓銜接處上少量的油，保持按鍵靈活順暢。
2. 組裝樂器時勿過度施壓於按鍵上，以防按鍵變形。



3. 保持按鍵與管體清潔，避免殘留水漬、汗漬，以防止樂器表面產生變化。
4. 請勿將樂器置於過度乾燥或溼氣過重的環境內，以免管體易因環境變化導致龜裂。
5. 練習結束後請把樂器放置入樂盒或是樂器架上，請不要將單簧管置放在樂架、椅子、床上或任何可能會掉落及有人可能會碰撞或可供人坐在上面的表面上，以免因為不小心而摔壞或壓壞。



6. 請不要嘗試自己來調整樂器，任何調校的動作應該交由合格及有經驗的調整師或維修店處理。